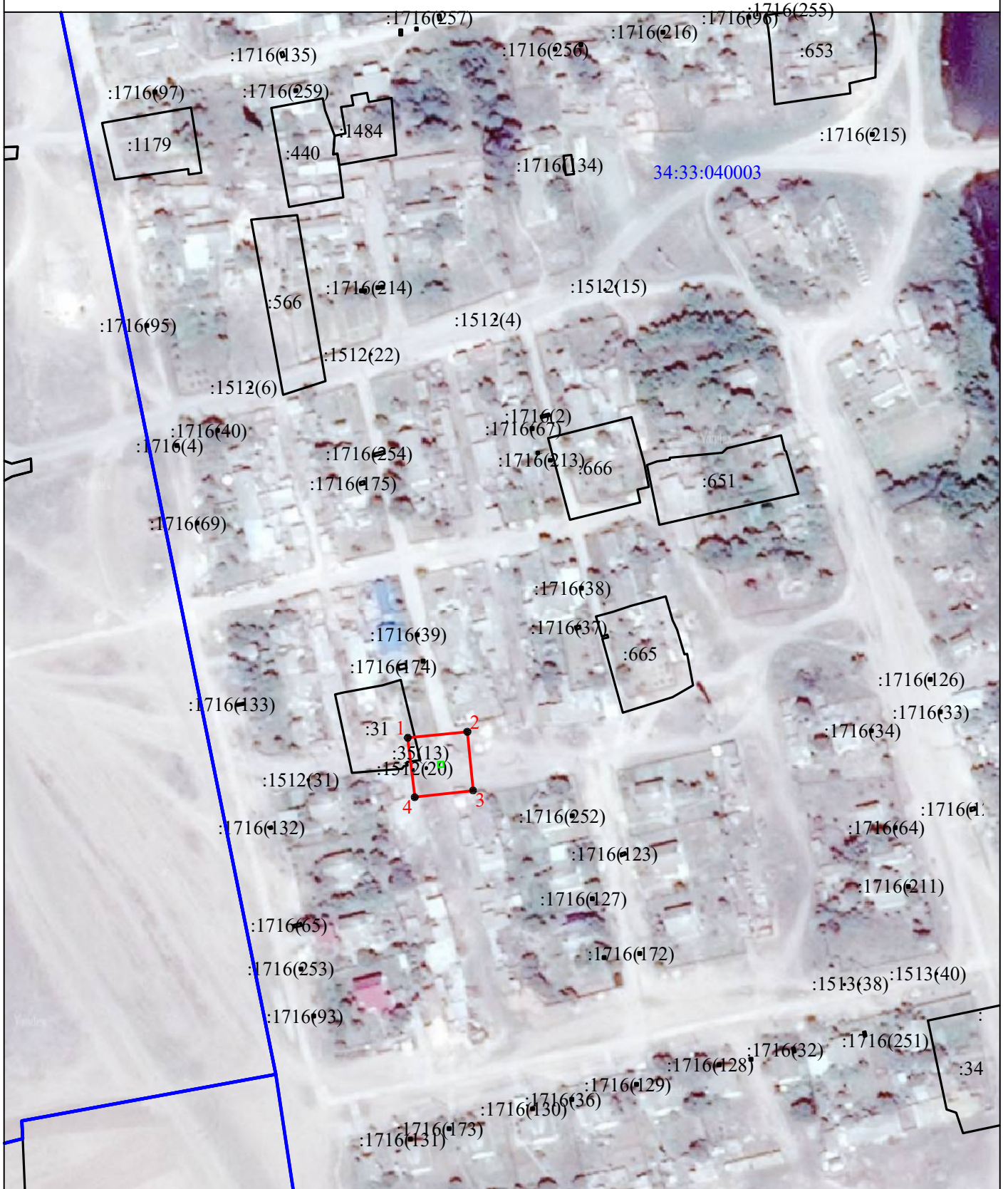


Схема расположения границ публичного сервитута
для размещения объекта: "КТП 10 кВ №735"

План границ объекта



Масштаб 1:2000

Условные обозначения:

- граница земельного участка, включенная в ЕГРН
- граница устанавливаемой зоны публичного сервитута
- граница кадастрового квартала
- 34:33:040003 - номер кадастрового квартала
- :31 - кадастровый номер земельного участка
- 1 - характерная точка границы устанавливаемой зоны публичного сервитута
- граница КТП

Публичный сервитут для размещения объекта: "КТП 10 кВ №735"

| Площадь зоны публичного сервитута 486кв.м. | | | |
|---|---------------|----------------------|---|
| КАТАЛОГ КООРДИНАТ | | | |
| 1. Система координат | | <u>МСК-34 зона 1</u> | |
| 2. Сведения о характерных точках границ объекта | | | |
| Обозначение характерных точек границ | Координаты, м | | Метод определения координат характерной точки |
| | X | Y | |
| 1 | 2 | 3 | 4 |
| 1 | 421676,39 | 1241574,68 | Картометрический метод |
| 2 | 421678,62 | 1241596,82 | Картометрический метод |
| 3 | 421656,82 | 1241598,96 | Картометрический метод |
| 4 | 421654,34 | 1241577,32 | Картометрический метод |
| 1 | 421676,39 | 1241574,68 | Картометрический метод |