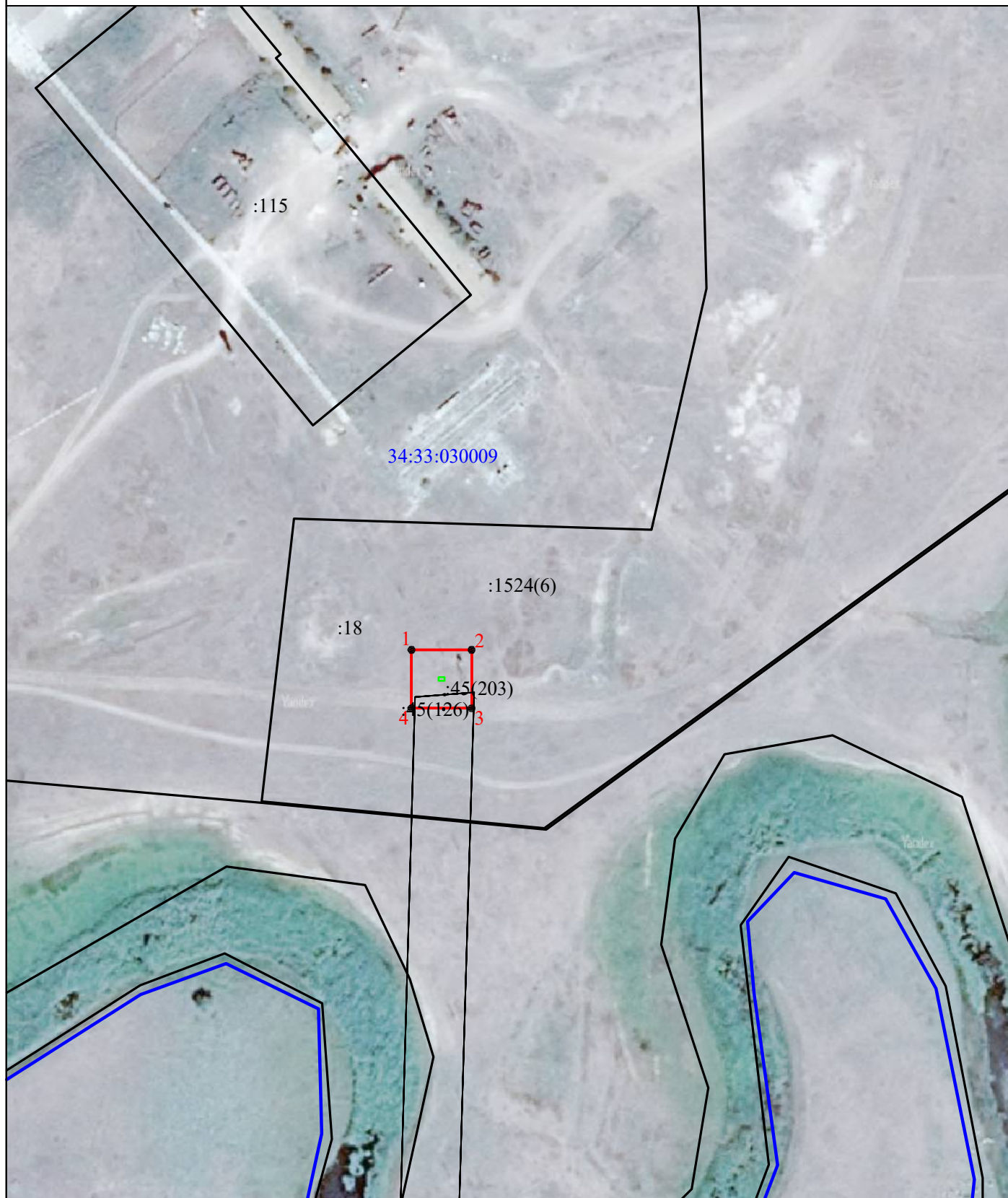







Схема расположения границ публичного сервитута  
для размещения объекта: "КТП 10 кВ №231"

План границ объекта



Масштаб 1:2000

**Условные обозначения:**

-  -граница земельного участка, включенная в ЕГРН
-  -граница устанавливаемой зоны публичного сервитута
-  -граница кадастрового квартала
- 34:33:030009** -номер кадастрового квартала
- :115** -кадастровый номер земельного участка
-  **1** -характерная точка границы устанавливаемой зоны публичного сервитута
-  -граница КТП

Публичный сервитут для размещения объекта: "КТП 10 кВ №231"

Площадь зоны публичного сервитута 472кв.м.			
КАТАЛОГ КООРДИНАТ			
1. Система координат		<i>МСК-34 зона 1</i>	
2. Сведения о характерных точках границ объекта			
Обозначение характерных точек границ	Координаты, м		Метод определения координат характерной точки
	X	Y	
1	2	3	4
<i>1</i>	<i>432429,62</i>	<i>1241197,16</i>	<i>Картометрический метод</i>
<i>2</i>	<i>432429,62</i>	<i>1241219,22</i>	<i>Картометрический метод</i>
<i>3</i>	<i>432408,22</i>	<i>1241219,22</i>	<i>Картометрический метод</i>
<i>4</i>	<i>432408,22</i>	<i>1241197,16</i>	<i>Картометрический метод</i>
<i>1</i>	<i>432429,62</i>	<i>1241197,16</i>	<i>Картометрический метод</i>